

Самовсасывающие центробежные насосы

ULTRA V
SERIES

Модель V4A60-B
Типоразмер 6" x 4"



СПЕЦИФИКАЦИИ НАСОСА

Размер патрубков: 6" x 4" (152 мм x 154 мм).*
 Корпус насоса: Чугун No. 30. †
 Максимальное рабочее давление: 855 кПа. **
 Рабочее колесо полукрытое, двухлопастное: Ковкий чугун № 65-45-12
 Свободный проход частиц диаметром до 76 мм
 Вал насоса: Нерж. сталь No. 4140. †
 Самоочищающаяся сменная прокладка износа: Углеродистая сталь No. 1015.
 Люки обслуживания: Чугун No. 30. †
 Встроенный обратный клапан: Неопрен/нейлон, армированный металлом
 Гнездо обратного клапана: Чугун No. 30.
 Гнездо крепления подшипников: Чугун No. 30.
 Крепление уплотнений: Чугун No. 30.
 Втулки вала: Легированная сталь: No. 4130.
 Радиальные и осевые подшипники: Шариковые одинарные.
 Смазка подшипников и уплотнений: Машинное масло SAE No. 30.
 Прокладки: Vuna-N (Нитрил), Спрессованные синтетические и растительные волокна,
 PTFE, пробка, резина.
 Кольцевые уплотнения: Vuna-N (Нитрил).

Предохранители защиты от высокого давления: клапаны, медь
 Визуальный контроль уровня масла в камерах подшипников и уплотнений.

Дополнительное оборудование: Клапан выпуска воздуха. Датчики для защиты от перегрева. Прокладки износа и рабочие колеса из нерж. стали.
 Нагреватель корпуса 120/240 Вольт (Защита от замерзания воды в насосе).

* Фланцы на всасывающий и напорный патрубки

(Возможные варианты):

4" и 6" 125# NPT.

4" и 6" ASA.

150 мм и 100 мм DIN 2527 (PN 16).

† Технология Gorman-Rupp, защищена патентом.



СПЕЦИФИКАЦИИ МЕХАНИЧЕСКИХ УПЛОТНЕНИЙ

Картриджное, механическое, плавающее, самоцентрирующееся. Подвижная и неподвижные части - карбид кремния. Корпус - нерж. сталь No. 316. Флюорокарбоновые эластомеры (DuPont Viton® или аналог). Нерж. сталь No. 18-8 - пружина. Макс. температура перекачиваемой жидкости 71 °C. †**

** Просьба связаться с производителем, в случае, если давление и/или температура превышают указанные.

НАПОРНЫЙ
ПАТРУБОК

ОБРАТНЫЙ
КЛАПАН

ГНЕЗДО
ОБРАТНОГО
КЛАПАНА

ЛЮК
ОБСЛУЖИВАНИЯ

КЛАПАН
ЗАЩИТЫ
ОТ ВЫСОКОГО
ДАВЛЕНИЯ

ПРОКЛАДКА
ИЗНОСА

РАБОЧЕЕ КОЛЕСО

ЗАЛИВКА НАСОСА

КОРПУС НАСОСА

ПЛАСТИНА
УПЛОТНЕНИЙ

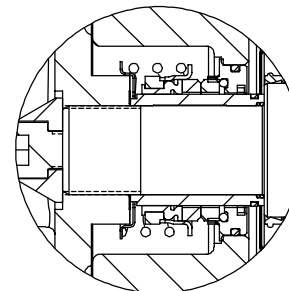
ПОДШИПНИКИ

ВАЛ НАСОСА

УПЛОТНЕНИЯ

МЕХАНИЧЕСКОЕ УПЛОТНЕНИЕ

УСТРОЙСТВО МЕХАНИЧЕСКОГО УПЛОТНЕНИЯ



ЭКОТЕХНИКА
КОМПАНИЯ

ООО "КОМПАНИЯ ЭКОТЕХНИКА"
620062 Екатеринбург Проспект Ленина 68 офис 21
тел./факс (343) 216 82 16 • 216 82 14
ecotech@utn.ru • www.ecotechnika.ru

GR
GORMAN-RUPP
PUMPS

Спецификация

ПРИБЛИЗИТЕЛЬНЫЕ
ГАБАРИТЫ И ВЕС

ВЕС НЕТТО: 398 КГ*

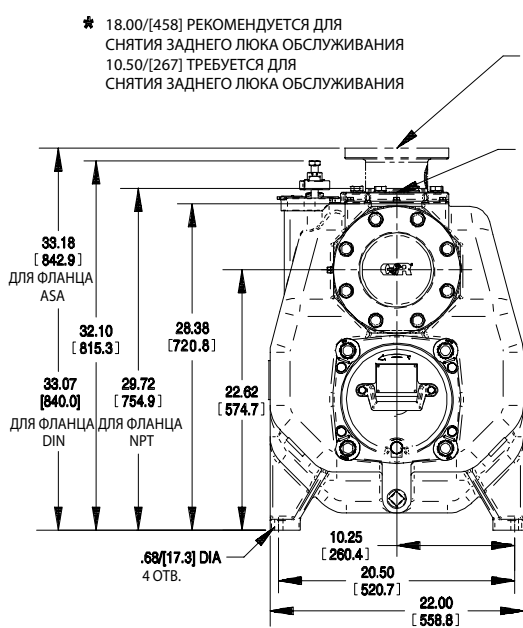
ВЕС БРУТТО: 433 КГ*

ОБЪЕМ: 0,5 М³

*ВЕС БЕЗ УЧЕТА ДОПОЛНИТЕЛЬНЫХ ФЛАНЦЕВ

СЕКЦИЯ 55, СТР. 2600

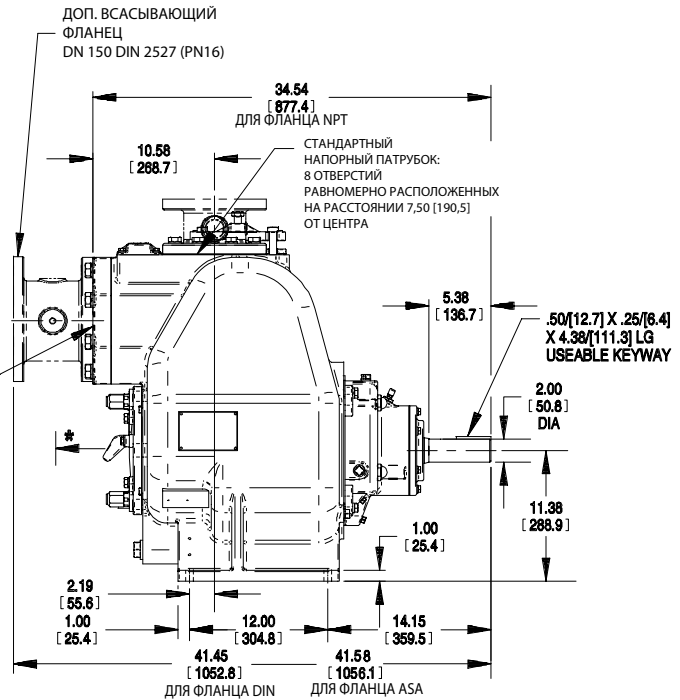
* 18.00/[458] РЕКОМЕНДУЕТСЯ ДЛЯ
СНЯТИЯ ЗАДНЕГО ЛЮКА ОБСЛУЖИВАНИЯ
10.50/[267] ТРЕБУЕТСЯ ДЛЯ
СНЯТИЯ ЗАДНЕГО ЛЮКА ОБСЛУЖИВАНИЯ



ДОП. НАПОРНЫЙ
ФЛАНЕЦ
DN 100 MM
DIN 2527 (PN16)

ДОП. НАПОРНЫЙ
ФЛАНЕЦ
4.00-8 NPT

СТАНДАРТНЫЙ
ВСАСЫВАЮЩИЙ
ФЛАНЕЦ
6.00-8 NPT



ДОП. ВСАСЫВАЮЩИЙ
ФЛАНЕЦ
DN 150 DIN 2527 (PN16)

34.64
[877.4]
ДЛЯ ФЛАНЦА NPT

СТАНДАРТНЫЙ
НАПОРНЫЙ ПАТРУБОК:
8 ОТВЕРСТИЙ
РАВНОМЕРНО РАСПОЛОЖЕННЫХ
НА РАССТОЯНИИ 7,50 [190,5]
ОТ ЦЕНТРА

.50[12.7] X .25[6.4]
X 4.38[111.3] LG
USEABLE KEYWAY

2.00
[50.8]
DIA

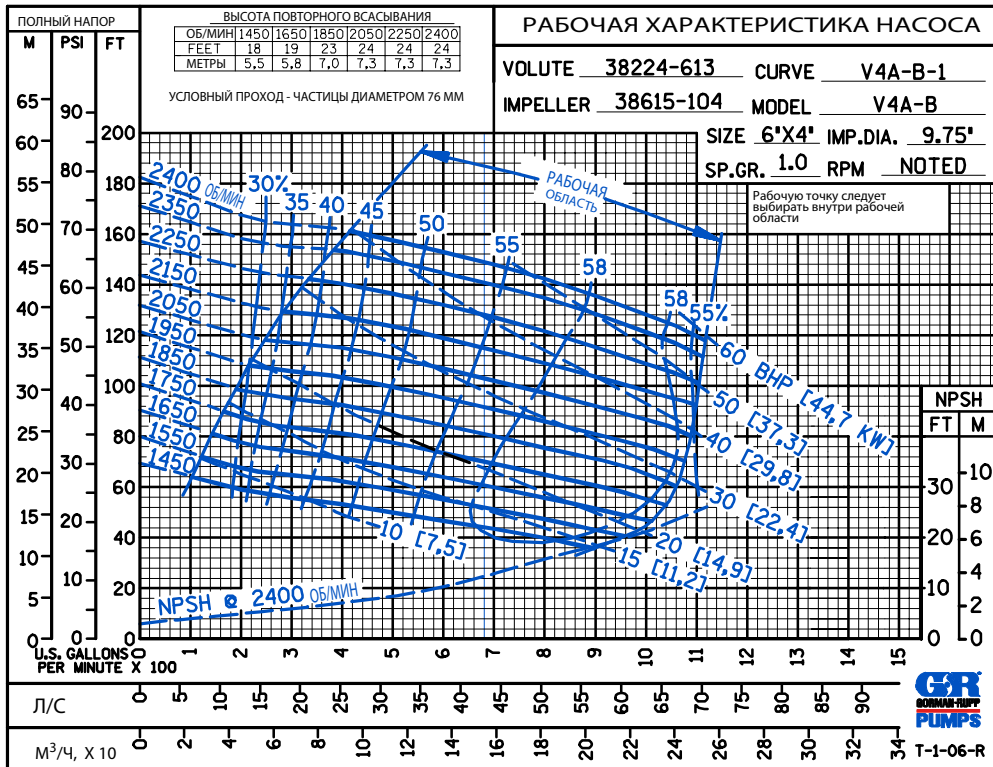
11.38
[288.9]

1.00
[25.4]

41.45 [1052.8] 41.58 [1056.1]
ДЛЯ ФЛАНЦА DIN ДЛЯ ФЛАНЦА ASA

ЕДИНИЦЫ ИЗМЕРЕНИЯ:
ДУЙМЫ
[МИЛЛИМЕТРЫ]

ДОПОЛНИТЕЛЬНЫЕ ФЛАНЦЫ ПОКАЗАНЫ ПУНКТИРОМ.



ООО "КОМПАНИЯ ЭКОТЕХНИКА"
620062 Екатеринбург Проспект Ленина 68 офис 21
тел/факс (343) 216 82 16 • 216 82 14
ecotech@utn.ru • www.ecotechnika.ru

